



84 CUBES   84 PENCILS
— PASTELS —



ARTIST 

PRESSEDOSSIER



CARAN D'ACHE LANCIERT NEUE TROCKENPASTELLE UND BIETET DIE GRÖSSTE FARBPALETTE IN ZWEI SICH ERGÄNZENDEN MEDIEN

ERNEUT STELLT DIE FIRMA CARAN D'ACHE IHRE KOMPETENZ IN DER HERSTELLUNG VON KÜNSTLERFARBEN UNTER BEWEIS UND PRÄSENTIERT GLEICH ZWEI NEUE SORTIMENTE VON TROCKENPASTELLEN. JEDES UMFASST 84 IDENTISCHE FARBEN IN ZWEI SICH ERGÄNZENDEN MEDIEN : PASTEL PENCILS UND PASTEL CUBES. DIESE NEUE GENERATION VON PASTELLEN RESULTIERT AUS ZWEI JAHREN FORSCHUNG UND ENTWICKLUNG IN DEN GENÈVE WERKSTÄTTEN UNTER DEM LABEL « SWISS MADE ».



Die Herstellung von Trockenpastellen erfordert nebst viel Können auch viel Geduld. Für die Lancierung ihrer neusten Innovation konnte die Firma Caran d'Ache auf ihre reiche Erfahrung in der Herstellung von Künstlerfarben zurückgreifen. Getragen von ihrer Leidenschaft für die Farbe und stets auf der Suche nach neusten Entwicklungen, schufen die Farbspezialisten aus Genf ein umfassendes Sortiment von Trockenpastellen für Kunstbegeisterte und professionelle Künstler. Mit je 84 Nuancen bietet Caran d'Ache die umfassendste Farbpalette gleichzeitig in zwei sich ergänzenden Medien: PASTEL PENCILS (Stifte) und PASTEL CUBES (Kuben).

Das umfassende Sortiment, das aus einer zweijährigen engagierten Entwicklungsarbeit hervorgeht, ermöglicht den Pastellkünstlern heute vielfältige Techniken und neue Gestaltungsmöglichkeiten dank einer optimierten Auswahl von Farben. In der Konzeptionsphase konzentrierte sich die Forschungs- und Entwicklungsabteilung von

Caran d'Ache ganz besonders auf die Entwicklung der für Pastellkünstler wichtigsten Farbtöne, was angesichts der fragilen und sensiblen Grundmaterialien kein leichtes Unterfangen war.

Das Ergebnis dieser Arbeit sind vier Schachteln mit PASTEL PENCILS und PASTEL CUBES mit vier thematischen Schwerpunkten: Das Sortiment LANDSCHAFT mit seinem Augenmerk auf den Grün-, Braun- und Grautönen, das Sortiment PORTRÄT mit seinen weichen Beige- und Hautfarben, das Einsteiger-Sortiment INITIATION mit den wichtigsten Farben für die ersten Schritte in der Pastelltechnik. Das Retuschier-Sortiment RETUSCHE wiederum bietet Spezialisten sechs neue Farbtöne, mit denen finale Lichter und Schatten erzeugt werden können. Ein Produkteangebot, das sämtlichen Ansprüchen von Künstlern, ob Profi oder Amateur, entsprechen soll.



CARAN D'ACHE UND KÜNSTLER-PASTELLE - EINE LANGE TRADITION

Die Pastellmalerei wird oft als eine « Trockenmaltechnik » betrachtet und ihre Ursprünge gehen auf die Zeiten der Höhlenmalerei zurück. Ab dem 15. Jahrhundert fertigten Künstler wie Leonardo da Vinci, Michelangelo oder Raphael ihre Skizzen mit Hilfe von Pastellen an. Im 18. Jahrhundert erlebte die Pastellmalerei dank Porträtisten wie Quentin de La Tour eine erste Hochblüte. La Tour schuf Porträts von grossen Persönlichkeiten seiner Epoche, darunter Voltaire, Ludwig XV oder Madame de Pompadour. Später trugen Impressionisten wie Renoir oder Degas zum guten Ruf der Pastellmalerei bei. Weil die Farbe direkt auf den Malgrund aufgetragen wird und sich das Pigment auch mit den Fingern verwischen lässt, gilt Pastell als spontane und taktile Maltechnik. Zudem wurden die Pastelle im Laufe der Jahrhunderte immer mehr optimiert, so dass sie die neuen Anforderungen der heutigen Künstler noch besser erfüllen.

Die neuen PASTEL PENCILS und PASTEL CUBES reihen sich perfekt in die lange Tradition von Caran d'Ache ein, hochwertige Künstlerprodukte für anspruchsvolle Kunden zu schaffen. Seit über 60 Jahren entwickeln die Genfer Farbingenieure gemeinsam mit Künstlern Pastelle. Bereits 1952 lancierte Caran d'Ache mit NEOCOLOR I® den ersten Wachspastell für Künstler; 1974 erschien der wasserlösliche NEOCOLOR II®, später gesellten sich die Ölpastelle NEOPASTEL® sowie die Pastell-Sortimente ART BY und SOFTPASTEL dazu. 2012 komplettiert Caran d'Ache sein umfassendes Pastell-Sortiment nun mit der Lancierung seiner neusten Trockenpastelle. Als einer der einzigen Produzenten weltweit überhaupt stellt das Familienunternehmen sowohl Wachs-, Öl- und Trockenpastelle her und bietet damit eine vollständige Produktpalette. Mit dem Label « Swiss Made » garantiert Genfer Unternehmen seiner Kundschaft die volle Kontrolle über jeden einzelnen Herstellungsschritt vor Ort, von der Konzeption über die Produktion bis hin zum Vertrieb.



1915
Origine

1929
Fixpencil®

1931
Prismalo®

1952
Neocolor®

1974
Neocolor II®

1985
Neopastel®

1988
Supracolor®

1990
Pablo®

1999
Neoart™
Aquarelle

2000
Art by
Caran d'Ache

2001
Softpastel

2003
Museum

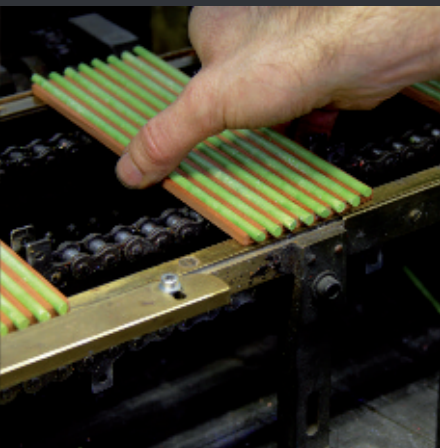
2006
Graphite
Line

2008
Luminance
6901*

2012
Pastel Pencil
Pastel Cube

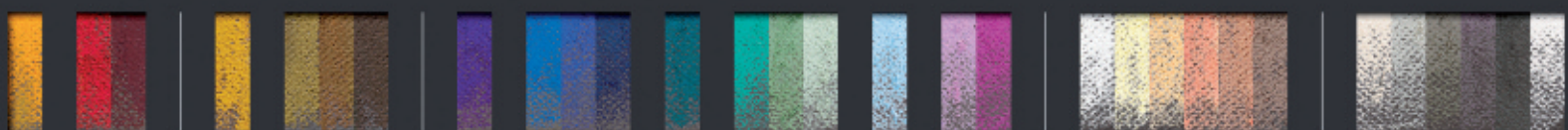


EIN MEILENSTEIN: DIE GRÖSSTE FARBPALETTE IN ZWEI SICH ERGÄNZENDEN MEDIEN



Da sich jede der 84 Farben von den anderen unterscheidet, mussten für die PASTEL PENCILS und die PASTEL CUBES je spezifische Rezepturen entwickelt werden. So wurden zur Herstellung eines einzelnen Farbtons während sechs Monaten über 50 verschiedene Formeln ausgetestet, bis die gewünschte Geschmeidigkeit und Widerstandsfähigkeit erreicht waren. Eric Vitus, Verantwortlicher für Forschung und Entwicklung bei Caran d'Ache, erklärt daher: « Mit je 84 Farbtönen in zwei verschiedenen Medien lancieren wir alles in allem nicht einfach nur ein Produkt, sondern 168 gänzlich neue Produkte! »

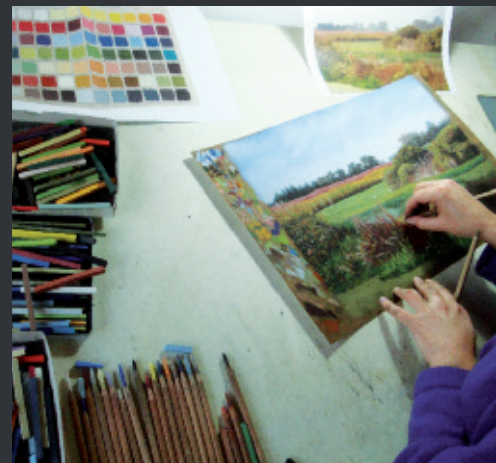
Um höchstes Qualitätsniveau zu erreichen, stellt Caran d'Ache seine Pastelle handwerklich her und wählt ausschliesslich erstklassige Rohstoffe wie Pigmente, Bindemittel oder Zedernholz, welches für die Ummantelung der PASTEL PENCILS verwendet wird. Der mit Wasser angerührte Pigmentteig wird je nach gewünschtem Produkt durch runde oder quadratische Löcher gepresst, in Stücke geschnitten und während mehrerer Tage getrocknet, die CUBES bei Raumtemperatur, die Minen der PENCILS im Spezialofen. Dann werden die fragilen Minen zwischen zwei Brettchen aus kalifornischer Zeder geklebt, diese werden gepresst und zu einzelnen PASTEL PENCILS geschnitten. Nun werden die Holzstifte mit vier transparenten Lackschichten geschützt und das Stift-Ende zwecks Identifizierung farbgetreu lackiert. Nach dem Prägedruck wird zuletzt die Spitze zweimal gespitzt, was wegen deren Zerbrechlichkeit der Mine sehr anspruchsvoll ist.



VON PASTELKÜNSTLERN FÜR PASTELKÜNSTLER !

Um ein solch umfassendes Sortiment produzieren zu können, mussten die Farbtüftler von Caran d'Ache eine optimale Balance finden zwischen Kreativität und den Bedürfnissen der Künstler einerseits und den technischen Grenzen andererseits. Auch deshalb pflegte Caran d'Ache während der über zweijährigen Entwicklungsphase eine intensive Zusammenarbeit mit international anerkannten Meistern der Pastellmalerei.

Es ist diese Leidenschaft für die Farbe, die Caran d'Ache seit Jahrzehnten beflügelt, Produkte herzustellen, die den Bedürfnissen ihrer professionellen Anwender entsprechen. Gemäss den befragten Pastellkünstlern hat die Farbauswahl oberste Priorität. « Mir fiel sofort auf, dass die Auswahl der Farben hervorragend ist », findet die deutsche Pastellmalerin Susanne Mull: « Sie entspricht weitgehend meinen bevorzugten Farbtönen: Fast nur gebrochene Töne, Grün im Chromoxydbereich. Die Grundfarben Rot, Blau und Gelb sehr schön hell und tiefdunkel, womit die Tonwertstufen von fast Weiss bis fast Schwarz abgedeckt sind. Grautöne im warmen und im kalten Bereich. Das ist mir sehr wichtig. »



Eine besondere Stärke der 84 Farbnuancen liegt auch in der grossen Auswahl an subtilen Haut- und Brauntönen. Diese speziell für Porträts beliebten Farben bietet kein anderer Hersteller von Pastellstiften. « Als Spezialistin für Porträts und Tiersujets spricht mich diese Farbpalette sehr an », erklärt die Porträtistin Mary Herbert: « Die angebotenen Farben wirken sehr natürlich, was ich sehr schätze, denn bis dahin verbrachte ich viel Zeit damit, die Farbtöne von anderen Herstellern abzdämpfen. »

Bei der Entwicklung dieser neuen Pastelle legten die Farbspezialisten grössten Wert darauf, anhaltende Leuchtkraft und hohe UV-Beständigkeit der Farben zu garantieren. Mit Hilfe von Spezialisten optimierten sie zudem die Textur der Pastelle. Das Ergebnis sind reiche, widerstandsfähige und cremig-weiche Pastelle zugleich. « Die PASTELS PENCILS übertreffen meine Erwartungen », ergänzt Mary Herbert: « Sie sind sehr geschmeidig, liegen perfekt in der Hand und decken das Papier sehr gut. Gleicher Meinung ist auch die französische Pastellkünstlerin Evelyne Baud: « Die Mine ist sehr pulverig und lässt sich perfekt verwischen. Sie ist sehr widerstandsfähig, zerbröckelt kaum und lässt sich gut spitzen. Beim Verwischen mit dem Finger hinterlässt sie keine Spuren. Dieser Pastellstift ist das perfekte Medium, um feinste Details herauszuarbeiten. »

Auch die sechseckige Form eines PASTELS PENCILS begeistert Spezialistinnen wie Muriel Gutierrez: « Ein Stift mit Kanten rollt kaum von einem schrägen Tisch und fällt daher seltener zu Boden. Weil Pastellminen viel zerbrechlicher und stossempfindlicher als normale Farbstifte sind, ist dies umso wichtiger. Diese Neuheit überzeugt mich sehr. »

MIT DER LANCIERUNG DER NEUEN TROCKENPASTELLE PENCILS UND CUBES SETZT DIE FIRMA CARAN D'ACHE IHRE BALD HUNDERTJÄHRIGE GESCHICHTE IN DER WELT DER FARBEN UND DER KUNST FORT.





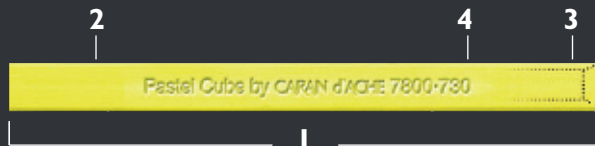
TECHNISCHE BESCHREIBUNG

DIE GEMEINSAMEN MERKMALE DER PASTEL PENCILS UND PASTEL CUBES SIND:

- Grosszügiges Verwischen
- Reiche und leuchtende Farben, Deckkraft
- Reinste Farbtöne, feinste Pigmente
- Aussergewöhnliche Lichtbeständigkeit (Blue Wool Scale-Standard)
- Aquarellierbar; ideal für Grundierungen
- Stabil gegenüber Fixativen

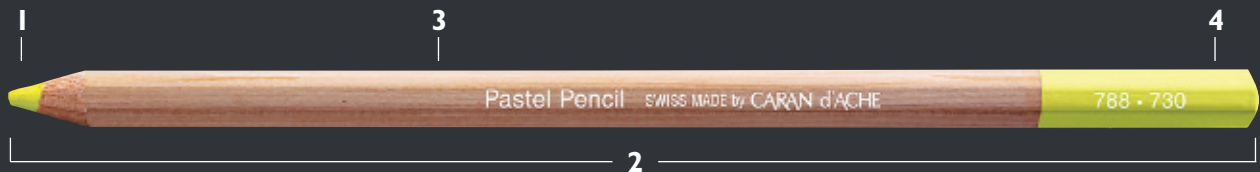
PASTEL KUBEN

1. Masse : 6 × 83 mm
2. Liegt ausgezeichnet in der Hand
3. Flexible Anwendung, flacher Farbauftrag (mit Kanten) oder Zeichnen von Details (Spitze)
4. Farbidentifikationsnummer



PASTEL STIFTE

1. Breite Mine 4,7 mm, widerstandsfähige Spitze
2. Sechskantig, vermindert Risiko des Runterfallens
3. Erstklassiges Zedernholz, leicht anzuspitzen
4. Matte lackierte Kappe in der Minenfarbe, Identifikationsnummer





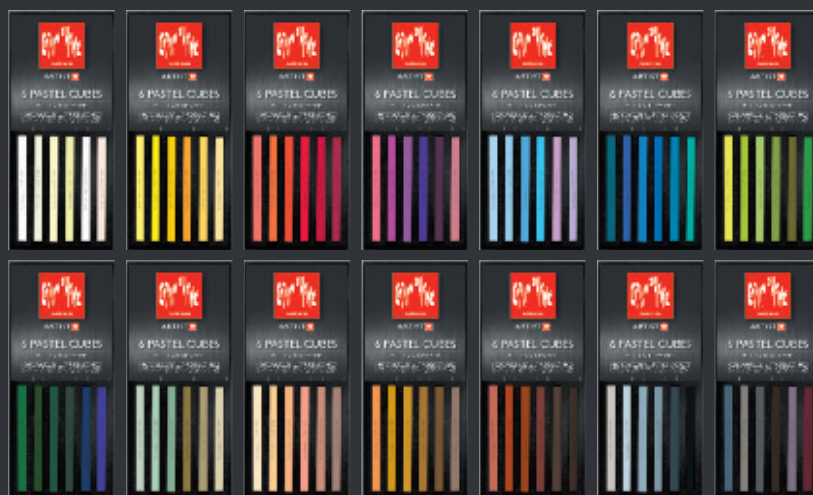
ENTDECKEN SIE ...

DIE PASTEL CUBES UND PASTEL PENCILS IN THEMATISCHEN SORTIMENTEN

- **SORTIMENT PORTRÄT**
Karton-Schachtel mit 20 Pastel Pencils und 20 Pastel Cubes
- **SORTIMENT LANDSCHAFT**
Karton-Schachtel mit 20 Pastel Pencils und 20 Pastel Cubes
- **SORTIMENT INITIATION**
Karton-Schachtel mit 12 Pastel Pencils und 12 Pastel Cubes
- **SORTIMENT RETUSCHE**
Karton-Schachtel mit 6 Pastel Pencils und 6 Pastel Cubes



DIE PASTEL CUBES IN 14 SORTIMENTEN MIT 6 FARBNUANZEN



DIE PASTEL PENCILS EINZELN



Ab April 2012 in Schreibwarengeschäften, Geschäften für Künstlerbedarf und Warenhäusern verfügbar.

